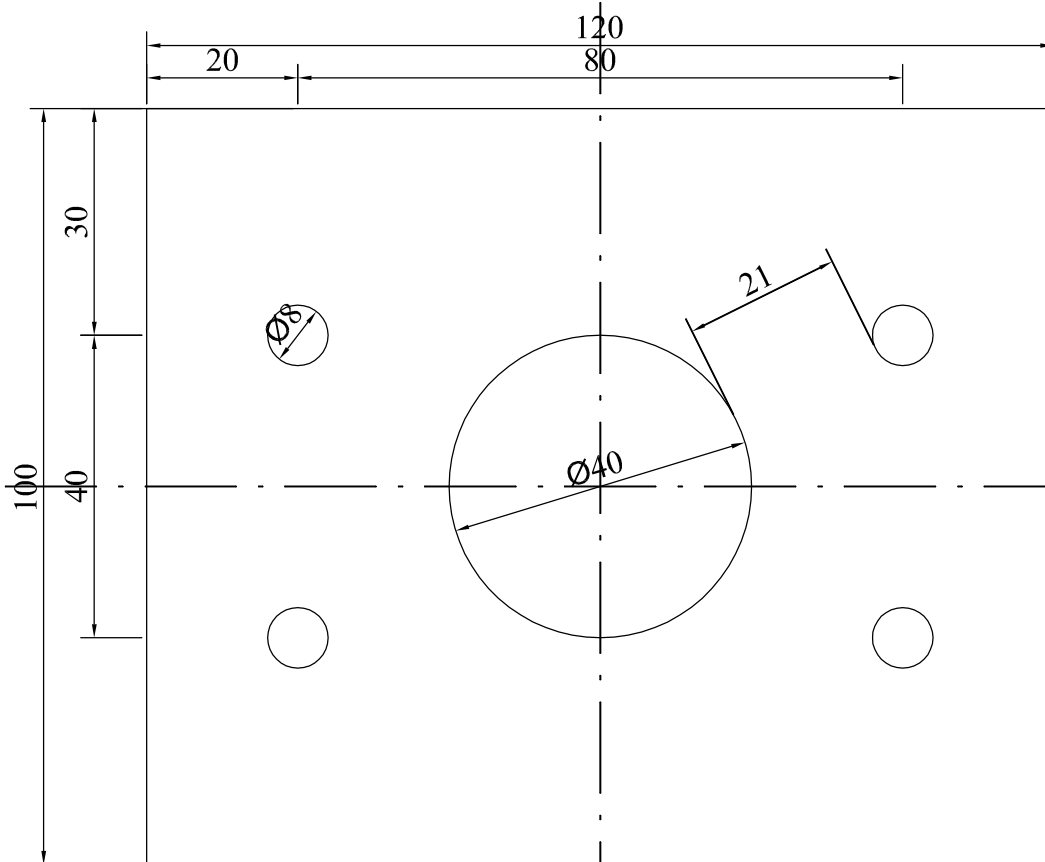


# Widok z góry



Blacha gr 6 mm. przyspawana do słupków balustrady.  
Mocowana do pochylni za pomocą śrób.  
Całość ocynkowanych, malowanych proszkowo  
w kolorze grafitowym RAL 9011



**PRACOWNIE KONSERWACJI ZABYTKÓW**  
**"ARKONA"** Spółka z o.o.

31 - 115 Kraków, pl. Sikorskiego 3/8

Nr : UP/2/2008	Miejscowość : Kraków, ul. Św. Wawrzyńca 15
	Obiekt : Zabytkowa Zajezdnia Tramwajowa - Muzeum Inżynierii Miejskiej
Projekt wykonawczy	
Temat rysunku: <b>Element mocowania słupków poręczy.</b>	
Skala : 1: 10	Data : VIII.2008
Projektował: mgr inż. arch. Bożena Stachurska - Oremus nr upr. UAN 405/88 PSOZ 28/95 mgr inż. arch. Tomasz Szpytma nr upr. UAN 79/88 PSOZ 15/97 i 14/97	Sprawdził: mgr inż. arch. Grażyna Szafruga RP Upr. 201/92 Opracował: mgr inż. Monika Ziółek
Nr rysunku : <b>16b.</b>	